



# Desarrollo logístico en la Bahía de Mejillones



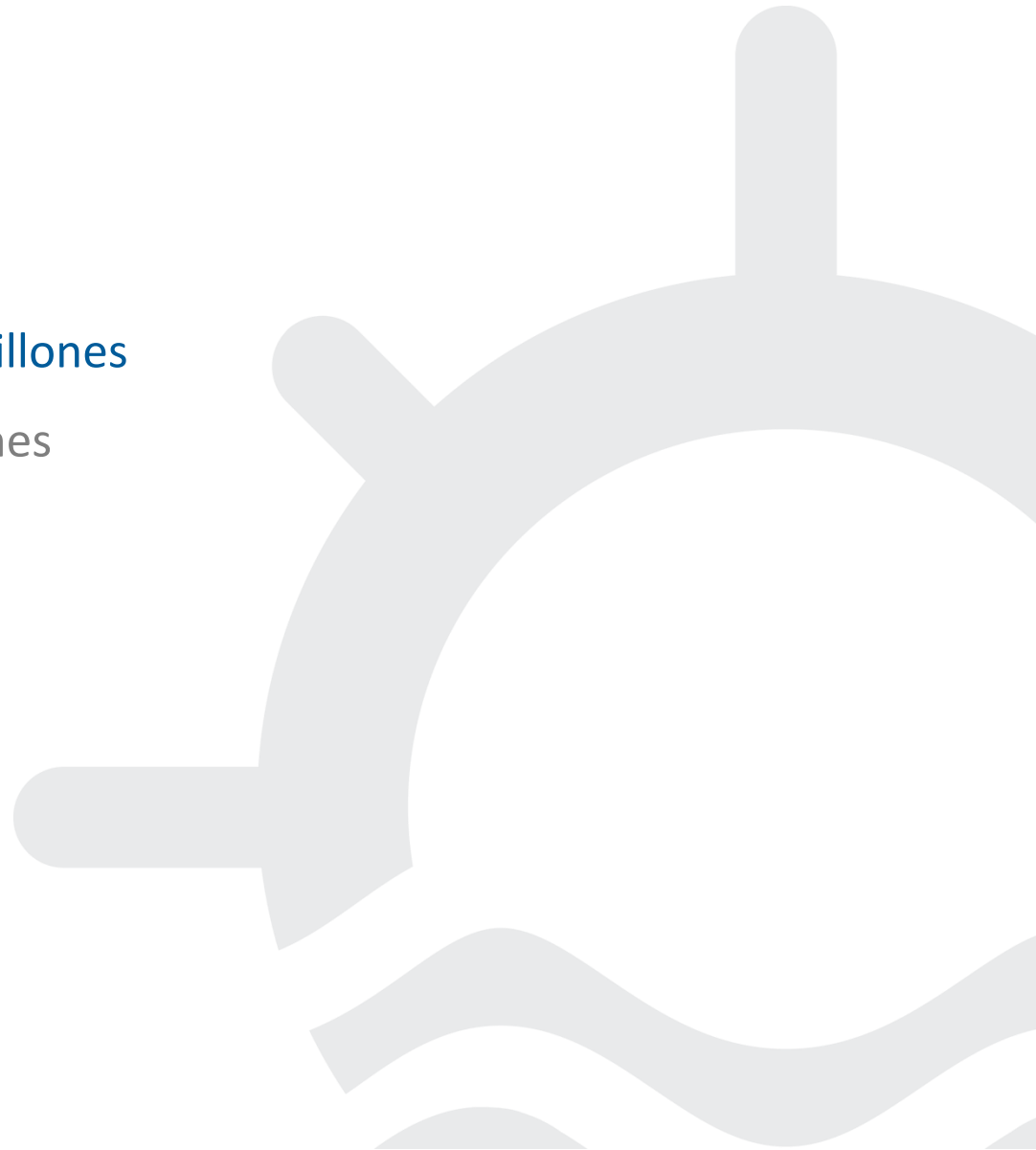


1. Introducción - Bahía de Mejillones
2. Complejo Portuario Mejillones
3. Comentarios finales

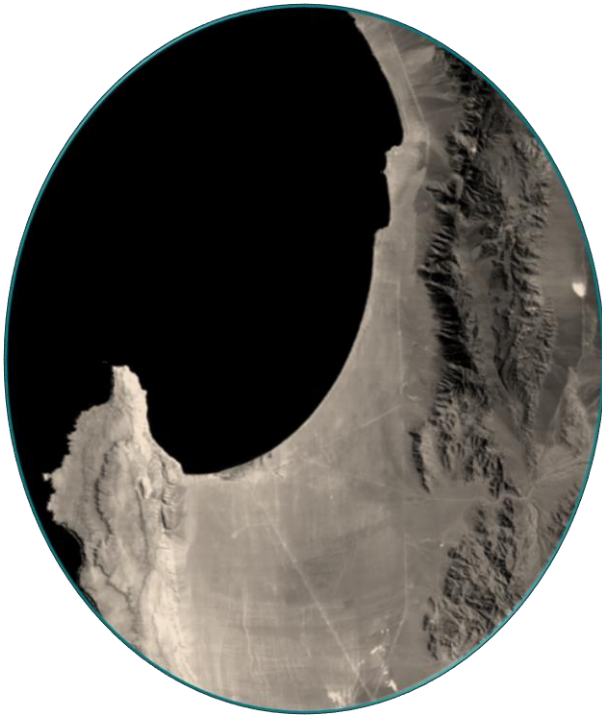




1. **Introducción - Bahía de Mejillones**
2. Complejo Portuario Mejillones
3. Comentarios finales



# INTRODUCCIÓN – BAHÍA DE MEJILLONES



Bahía de Mejillones

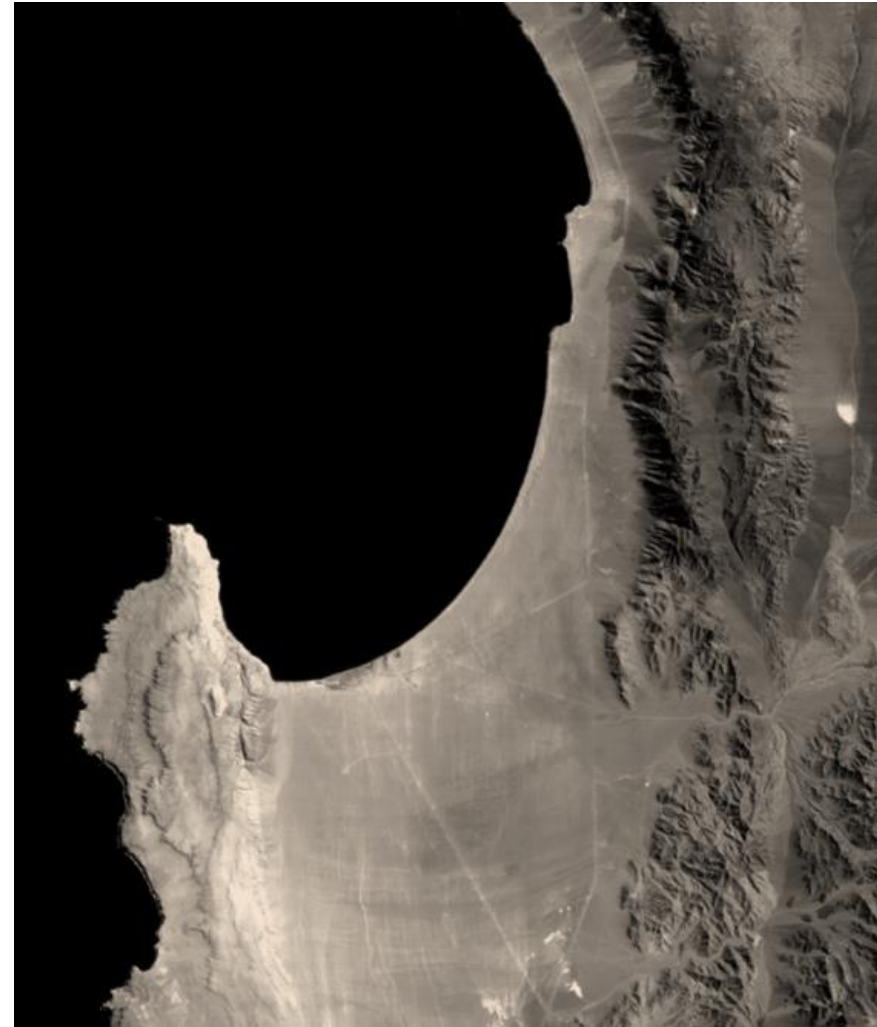


Región de  
Antofagasta

# INTRODUCCIÓN – BAHÍA DE MEJILLONES

La **bahía de Mejillones** es un lugar privilegiado para construir un gran polo logístico y portuario para el norte de Chile y el Cono Sur de América:

- Óptimas condiciones marítimas.
- Excelente conectividad vial y ferroviaria.
- Amplios terrenos de respaldo.
- Oportunidad para hacer planificación territorial con visión de largo plazo.



# INTRODUCCIÓN – BAHÍA DE MEJILLONES

La bahía de Mejillones cuenta con una **amplia oferta de servicios portuarios**, para diferentes tipos de cargas:

- Carga general, contenedores
- Graneles sólidos
- Graneles líquidos

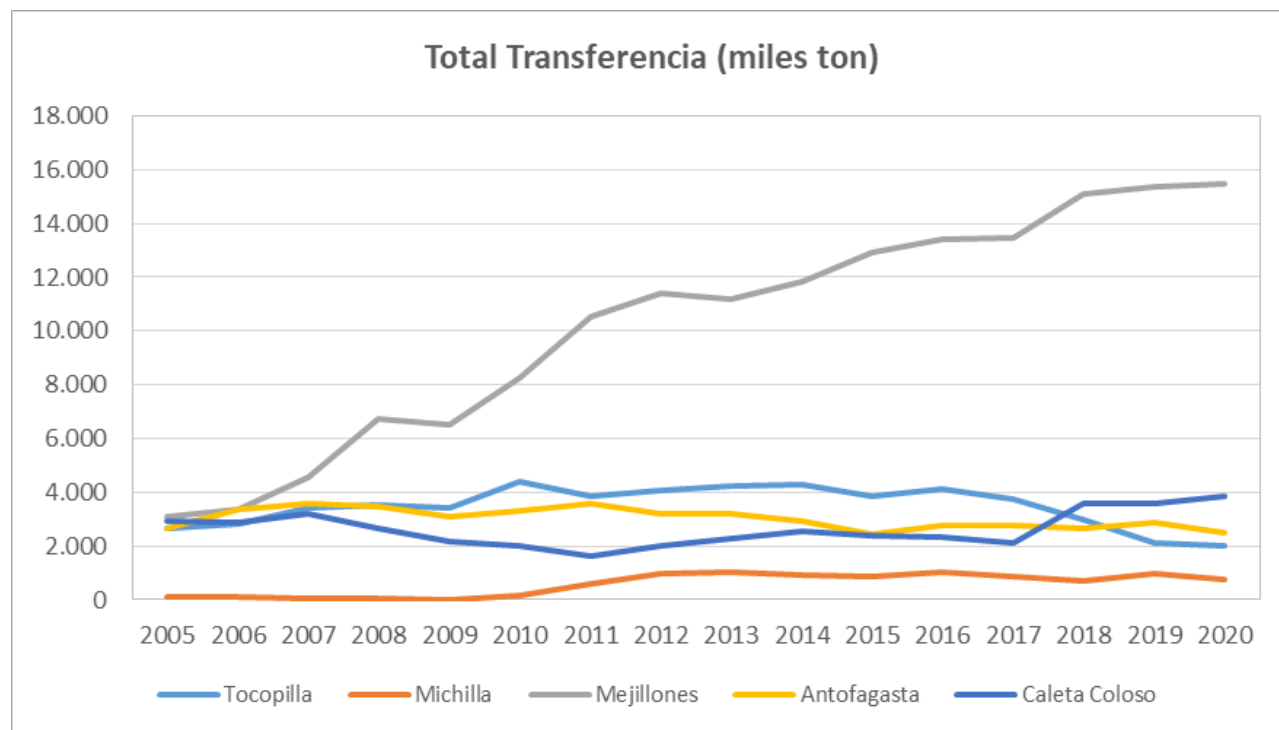
Cuenta además con terrenos de respaldo para la instalación de proveedores de servicios logísticos e industriales.



# INTRODUCCIÓN – BAHÍA DE MEJILLONES



Los terminales de la Bahía de Mejillones en su conjunto han liderado el crecimiento regional de transferencia de cargas, triplicando sus volúmenes entre 2005 y 2020.



Fuente: elaboración propia a partir de Directemar



# Bahía de Mejillones

Diciembre de 2004

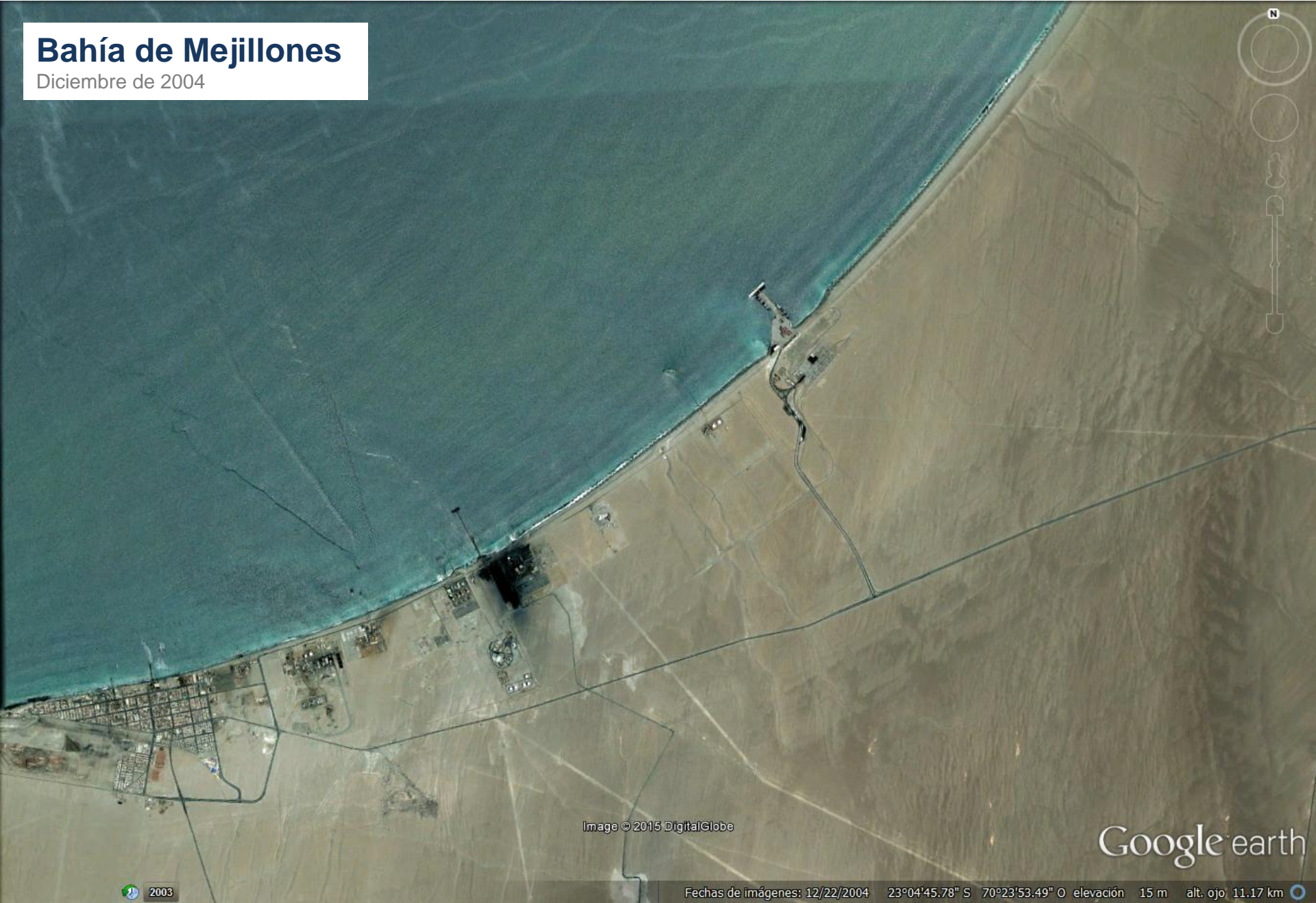


Image © 2015 DigitalGlobe

Google earth

2003

Fechas de imágenes: 12/22/2004 23°04'45.78" S 70°23'53.49" O elevación 15 m alt. ojo, 11.17 km



# Bahía de Mejillones

Noviembre de 2018

Bahía Mejillones

Complejo  
Portuario  
Mejillones

## Enero 2022

- 9 terminales portuarios para diferentes tipos de carga
- 15 sitios de atraque
- 881 naves atendidas el año 2020



1. Introducción - Bahía de Mejillones
2. **Complejo Portuario Mejillones**
3. Comentarios finales



# COMPLEJO PORTUARIO MEJILLONES



Complejo Portuario Mejillones (CPM) es un empresa pública que cumple el rol de autoridad portuaria en un sector de la Bahía de Mejillones.

Los diferentes terminales son de propiedad de CPM, pero estos son financiados, construidos y operados por concesionarios privados.

CPM cuenta actualmente con 2 terminales en operaciones: el Terminal 1, operado por Compañía Portuaria Mejillones S.A. (Puerto Angamos), y el Terminal de Graneles Sólidos, operado por Terminal Graneles del Norte S.A. (TGN).



# COMPLEJO PORTUARIO MEJILLONES



## Terminal de carga general y contenedores (Terminal 1)

- Inició sus operaciones en noviembre de 2003, inversión de USD 115 millones.
- 4 sitios de atraque, capacidad estimada en 4,5 millones de toneladas por año.
- Frente de 400 m, profundidad de 14,7 m
- Naves de hasta 366 m de eslora, calado máximo 13,7 m.
- Máxima transferencia histórica: 4.439 M Ton - 223 M Teu (2015).



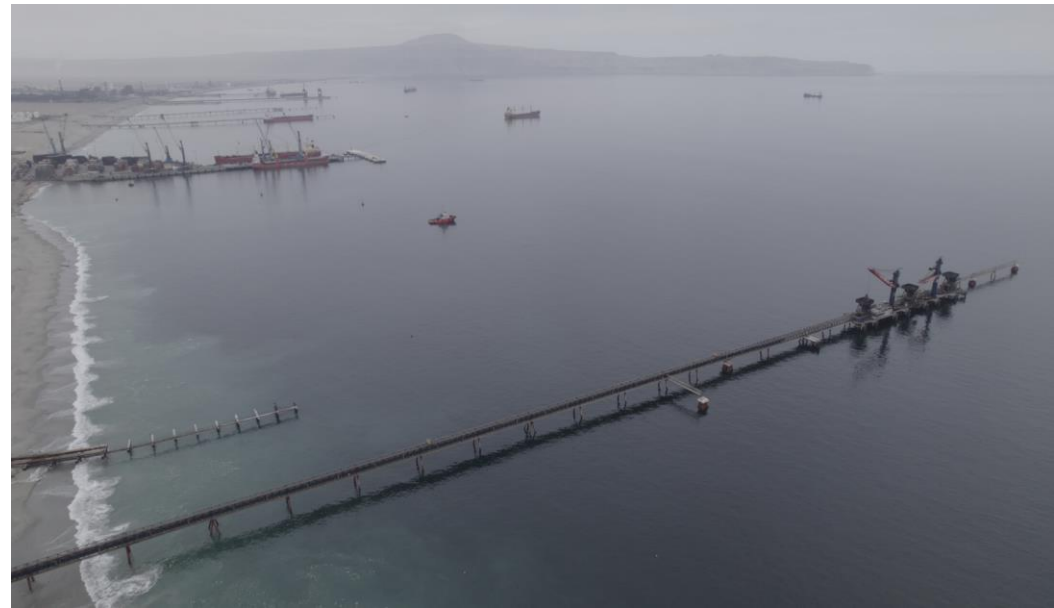


# COMPLEJO PORTUARIO MEJILLONES

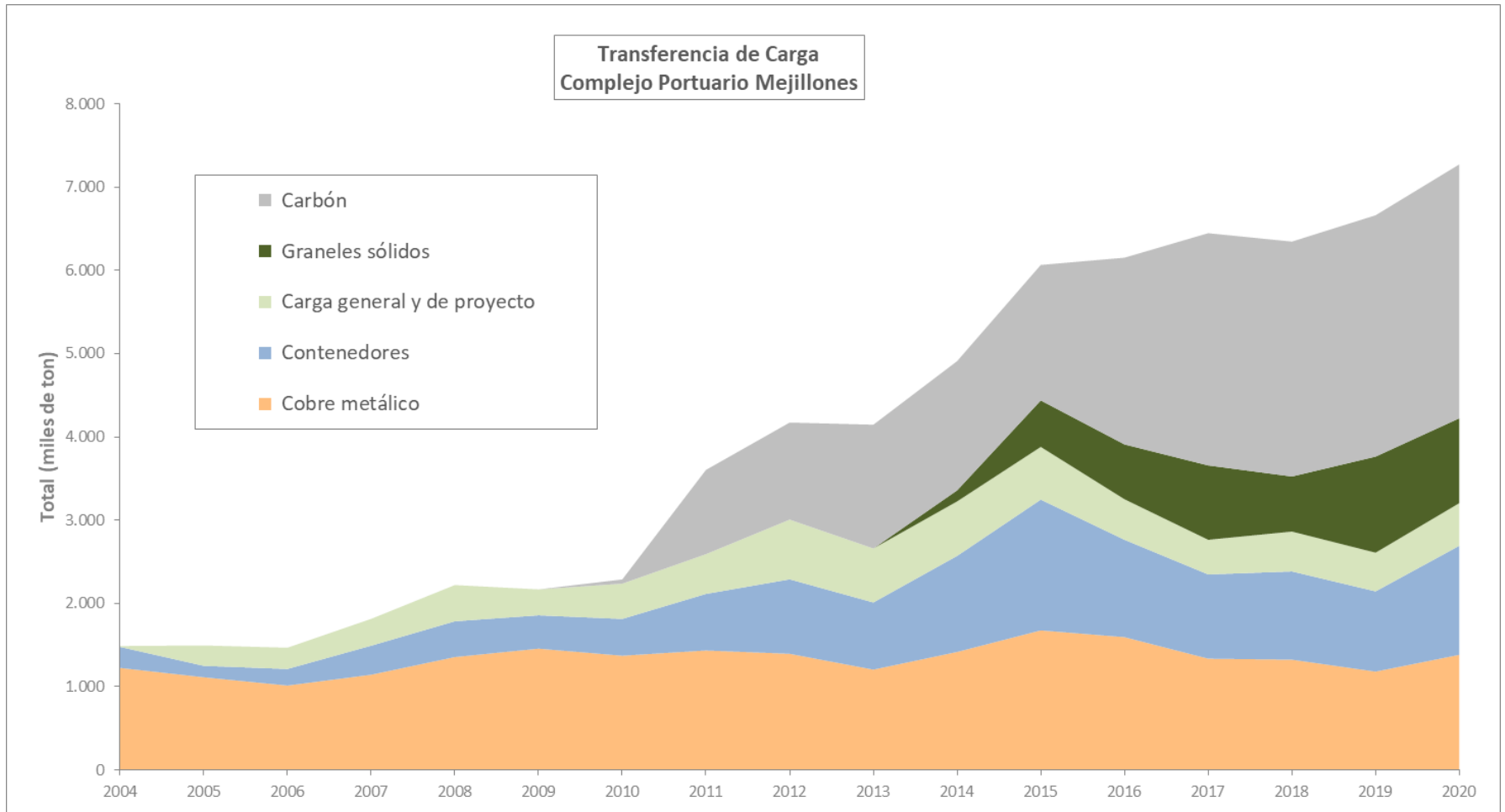


## Terminal de graneles sólidos (TGS)

- Inició sus operaciones en enero de 2011, inversión de USD 74 millones.
- Un sitio de desembarque, capacidad de 4 millones de toneladas por año.
- Tecnología de bajo impacto ambiental como correas transportadoras tubulares y sistemas de supresión de polvo por neblina seca.
- Máxima transferencia histórica: 3.049 M Ton (2020).



# COMPLEJO PORTUARIO MEJILLONES





Terminal de Graneles Líquidos y Sólidos - TGLS



Terminal 1

Ampliación TGS



Terminal de Graneles Sólidos - TGS

Terminal 2



**PLAN MAESTRO PORTUARIO CPM  
DESARROLLO CORTO Y MEDIANO PLAZO**

ESCALA (M)  
0 50 250

A scale bar showing 0, 50, and 250 meters. The bar is black with white markings and numbers.

# COMPLEJO PORTUARIO MEJILLONES



CPM se encuentra trabajando para el desarrollo de una plataforma de apoyo logístico para las actividades portuarias de la bahía de Mejillones.

- Las zonas de apoyo logístico se han transformado en la extensión natural de los puertos
- Generar ventajas competitivas
- Mejorar la eficiencia de las cadenas logísticas

## Oferta inicial

- Servicios a la carga
- Parque logístico: bodegas
- Lotes para proyectos logísticos especializados





1. Introducción - Bahía de Mejillones
2. Complejo Portuario Mejillones
3. **Comentarios finales**



# COMENTARIOS FINALES

---

La comuna de Mejillones cuenta con infraestructura y proyectos en desarrollo para servicios logísticos, para la industria energética y para la minería.

- Terminales para transferencia de carga general, contenedores, graneles sólidos y líquidos
- Acceso ferroviario
- Acceso vial diferenciado de la ciudad
- Centrales de generación
- Plantas desalinizadoras
- Gasoductos
- Proyectos de zonas de apoyo logístico
- Proyectos ampliación de terminales
- Hidrógeno Verde

# COMENTARIOS FINALES

---

Complejo Portuario Mejillones se encuentra trabajando para ampliar la oferta de servicios portuarios y logísticos en la Bahía de Mejillones, a través de una serie de iniciativas:

- Ampliación del Terminal de Graneles
- Proyecto plataforma logística
- Comunidad Logística y Portuaria de Mejillones



# Desarrollo Portuario e industrial Bahía de Mejillones





- CPM**
- Actual - 1 terminal multipropósito (Puerto Angamos)
  - 1 terminal desembarque graneles sólidos (TGN)
  - Proyecto - 1 sitio embarque graneles sólidos (TGN) – en construcción
  - 1 terminal graneles líquidos y sólidos
  - 1 terminal multipropósito (Terminal 2)

- PUERTO MEJILLONES**
- Actual - 1 sitio embarque/desembarque graneles sólidos
  - 1 sitio embarque/desembarque graneles líquidos
  - Proyecto - 1 sitio embarque graneles sólidos

- INTERACID** - 2 sitios embarque/desembarque graneles líquidos
- Embarque graneles sólidos (Proyecto)

- TERQUIM** - 1 sitio embarque/desembarque graneles líquidos
- OXIQUIM** - 1 sitio embarque/desembarque graneles líquidos

- PUERTO ANDINO – ENGIE**
- 1 sitio desembarque carbón
  - Embarque graneles sólidos (Proyecto)

- GNL MEJILLONES**
- 2 sitios GNL



**TERMINALES PORTUARIOS  
BAHIA DE MEJILLONES – 2022**